

# KUNSTKALENDER

## Freundschaft



**Lebenshilfe**  
Landsberg am Lech

2021



# Lebenshilfe

## Landsberg am Lech

Sehr geehrte Kunstinteressierte,  
liebe Unterstützer der Lebenshilfe Landsberg,

das Jahr 2020 hat uns mit der Corona-Pandemie überrascht und unseren Alltag sehr verändert. Ich möchte mich bei allen Eltern, Kolleginnen und Kollegen, freiwilligen Helfern, Unterstützern und bei den uns anvertrauten Menschen selbst sehr herzlich für ihr riesiges Engagement, ihre ständige Vorsicht und Rücksicht, ihre Geduld und die große gegenseitige Unterstützung bedanken. Es sind viele Ideen entstanden, trotz des eingeschränkten Alltags in Kontakt zu bleiben, Kontakt aufzunehmen, auch virtuell zu helfen oder einfach da zu sein.

Für uns war es der Anlass unseren vierten Kunstkalender unter das Motto „Freundschaft“ zu stellen. Der eingeschränkte Alltag und die z.T. sehr schwierigen Herausforderungen haben uns gezeigt, wie wertvoll Freundschaft ist. Sie ist die Basis unseres Lebens, sie beschützt uns, sie trägt uns, sie gibt uns Kraft, bringt uns vielfältige Freude und erleichtert vieles. Unsere Senioren-WG im Bild unten links hat neue Mitbewohner bekommen. Der eingeschränkte Alltag hat sie motiviert, ein Terrassen-/Gartenprojekt umzusetzen. Entstanden ist, wie auf dem Bild zu sehen, ein neues Rankgitter. Gleichzeitig sind sie noch weiter zusammengewachsen und die sowieso schon sehr tiefe Freundschaft ist noch intensiver geworden. Auch in den HPTs sind wie im mittleren Bild am unteren Rand zu sehen, viele Kunstwerke entstanden. Trotz der schwierigen Situation gab es auch viel gemeinsame Freude, wie auf dem Bild unten rechts.

Mit diesem Kalender unterstützen Sie die Arbeit der Lebenshilfe Landsberg in ihren vielfältigen Einrichtungen und unterschiedlichen Projekten. Sie können die Projekte und die Arbeit der Lebenshilfe Landsberg auch regelmäßig auf unterschiedlichen Wegen während des Jahres unterstützen: Als Freizeitbegleiter, als Organisator bei Veranstaltungen und Festen, als Verantwortlicher für Initiativen, als Lebenshelfer im Verein, als Spender, als Stifter – wir freuen uns über jedes Engagement.

Wir wünschen Ihnen viel Freude mit den unterschiedlichen Ideen von Freundschaft im Laufe des Jahres, die z.T. durch die inspirierende Arbeit unserer Maltherapeutin Cathrine Hölzel entstanden sind, herzlichen Dank. Wenn Ihnen der Kalender gefällt: Geben Sie ihn weiter oder machen darauf aufmerksam. Er eignet sich ideal als Geschenk für Privatpersonen, aber auch für Firmen.

Sehr herzlich bedanken möchten wir uns beim Steuerteam Landsberg und dem Architekturbüro Wolffhardt aus dem Fuchstal. Mit ihrer Unterstützung konnten wir das Kalenderprojekt weiter fortführen.

Wir wünschen Ihnen ein gesundes, fröhliches und erfolgreiches Jahr.

Christoph Lauer  
Geschäftsführer

Sabine Oberhäußer  
Projektleitung

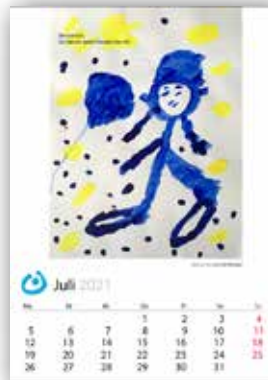
Nina Klusmeier  
Projektleitung





**Lebenshilfe**  
Landsberg am Lech

2021



  
Dipl.Ing. Architekt + Stadtplaner  
Johannes Wolffhardt  
Römerkesselstraße 11  
86925, Fuchstal - Asch  
Tel: 08243/99 370 91, Fax: 99 370 94  
email: info@architekt-wolffhardt.de  
web: www.architekt-wolffhardt.de

  
**STEUERTEAM GMBH**  
LANDSBERG | MÜNCHEN  
Am Penzinger Feld 19a D-86899 Landsberg/Lech  
Tel: 0 81 91/91 70-0 Fax: 0 81 91/2 18 77  
www.steuerteam.de

Lebenshilfe Landsberg gGmbH

Eulenweg 11 · 86899 Landsberg am Lech · Telefon: 08191-94910 · Telefax: 08191-949194  
info@lebenshilfe-landsberg.de · www.lebenshilfe-landsberg.de